

Schweißplatte für 2 einfach Schellen Stahl unbeschichtet

Schweißplatte mit Gewinde zum Befestigen der Schelle

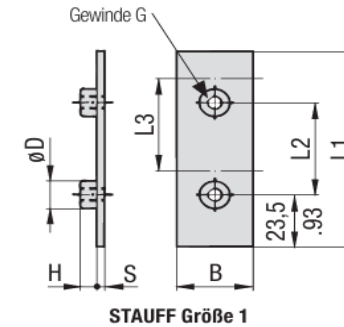
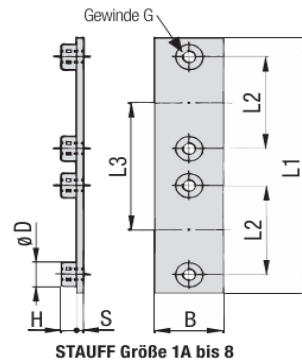
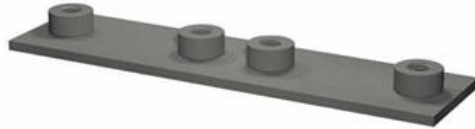
Gewinde: metrisches ISO-Gewinde

Norm: DIN 3015

Material: Stahl unbeschichtet

Zolltarifnummer: 732690098

Hinweis: auch als UNC-Gewinde erhältlich - Preis auf Anfrage



Beispielhaftes Modell

Artikelnummer	Größe Stauff	Abmessungen Gewinde G	Abmessungen (mm/in)						
			L1	L2	L3	B	S	H	ØD
DSP1ST	1	M6	87	40	40	30	3	6,5	12
DSP2ST	2	M6	86	26	44	30	3	6,5	12
DSP3ST	3	M6	102	33	52	30	3	6,5	12
DSP4ST	4	M6	120	40	60	30	3	6,5	12
DSP5ST	5	M6	145	52	75	30	3	6,5	12
DSP6ST	6	M6	178	66	90	30	3	6,5	12
DSP1aST	1A	M6	77	20	37	30	3	6,5	12

Die Angaben können je Artikel leichte Abweichungen enthalten.



Klement Hydraulik | Ketten - Seile - Hydraulik |
 06028 - 40 625 62 | Klement.J@t-online.de
www.klement-hydraulik.de